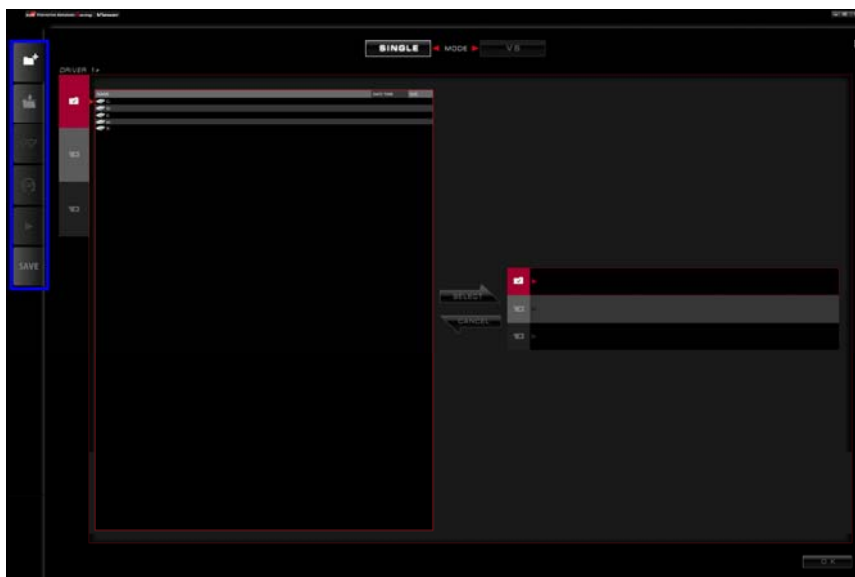


## TOYOTA GAZOO Racing Viewer の使い方

### ■ 画面の構成

GR Viewer の画面は、左端に機能選択タブがあります。このタブを切り替えることで、各種機能の画面に切り替えることができます。



#### [機能画面の構成]

##### ① データファイル選択画面

再生対象となる Vehicle Data Visualizer(VDV)ファイルと動画ファイル（最大2ファイル）を選択します。

##### ② プロジェクトオープン画面

保存済みのプロジェクトファイルをオープンします。

##### ③ コース選択画面

VDV ファイルの走行コースを選択します。

##### ④ ラップ選択画面

再生したい走行ラップを選択します。

##### ⑤ 再生画面

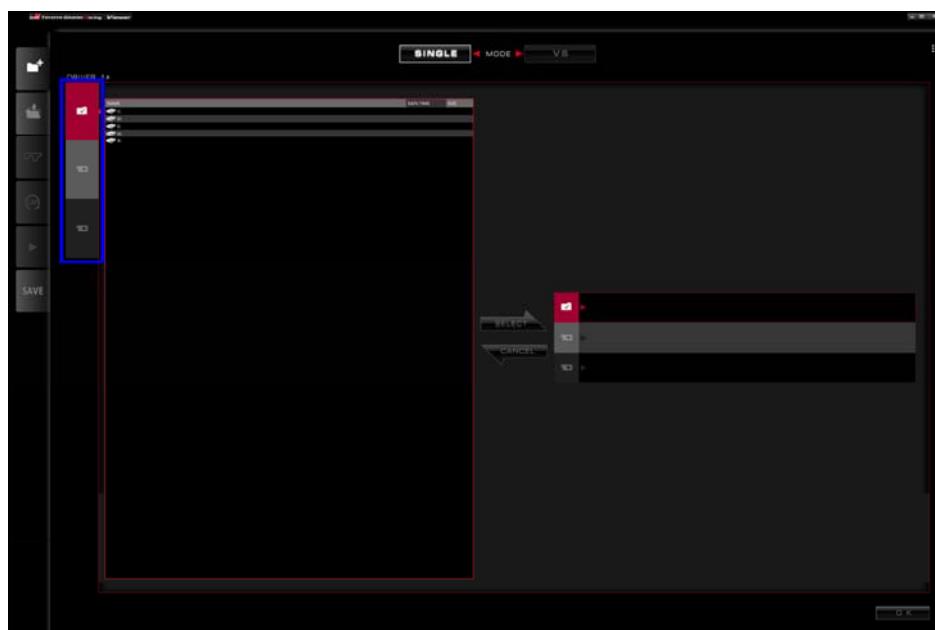
VDV ファイルの内容と動画ファイルをシンクロ再生します。

##### ⑥ プロジェクト保存画面

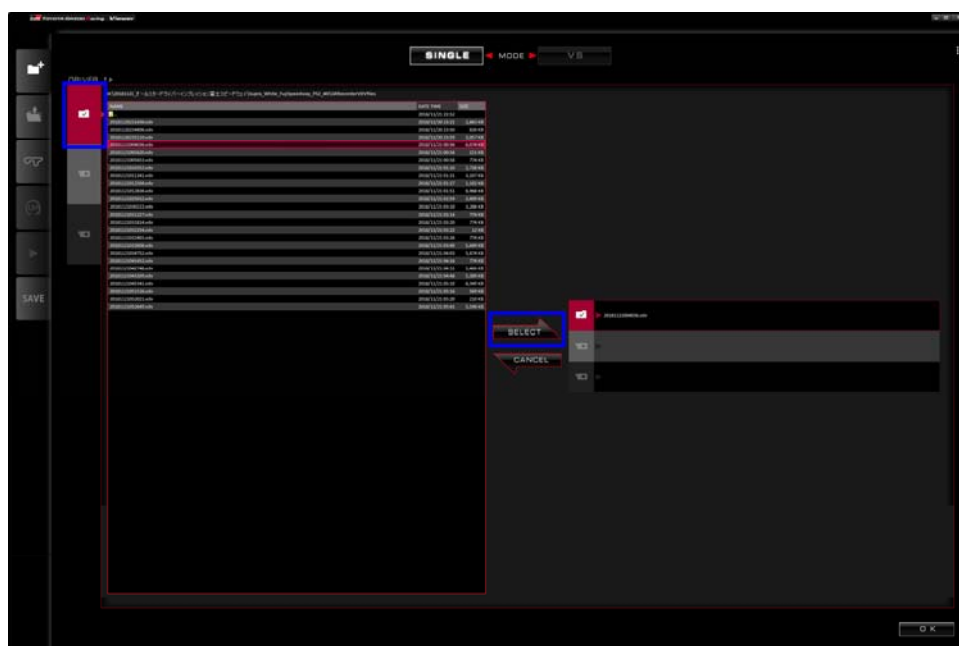
現在選択している各種データファイル、コース、走行ラップ等の情報をプロジェクトファイルとして名前を付けて保存します。

## ■使い方

1. GR Viewer を起動すると、データファイル選択画面が表示されます。  
この画面では、ファイルリスト左端のファイル種別切り替えタブを切り替えることで、VDV ファイル、ビデオ動画ファイル①、ビデオ動画ファイル②のそれぞれを選択することができます。

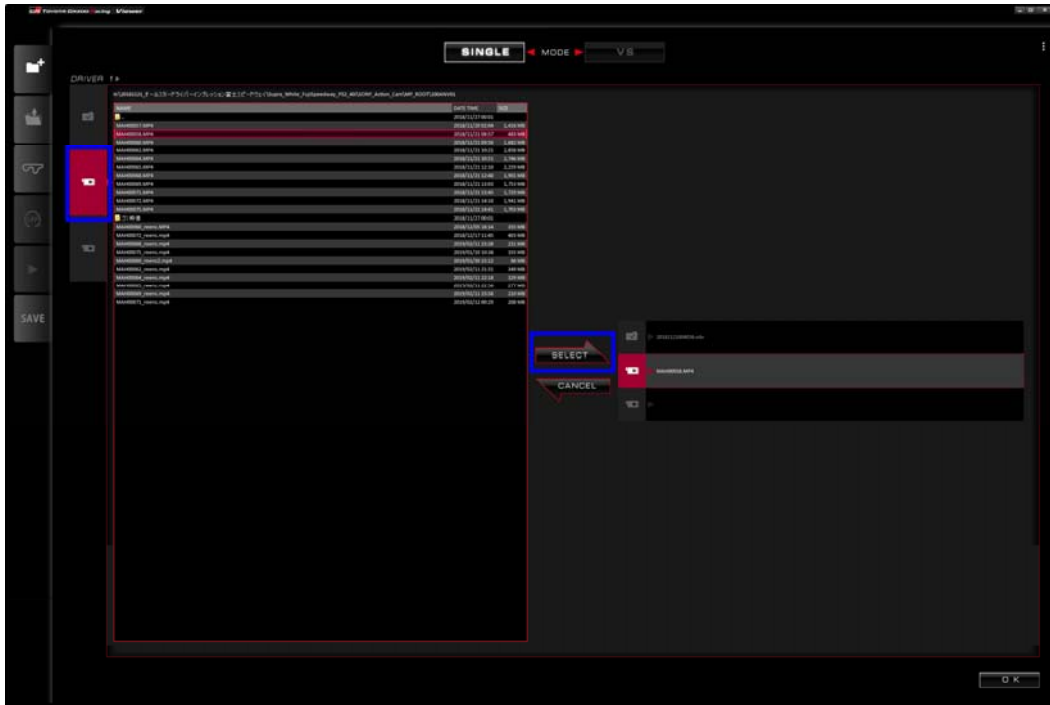


2. 最初にこの画面で、TOYOTA GAZOO Racing Recorder で記録した VDV ファイルを選択します。

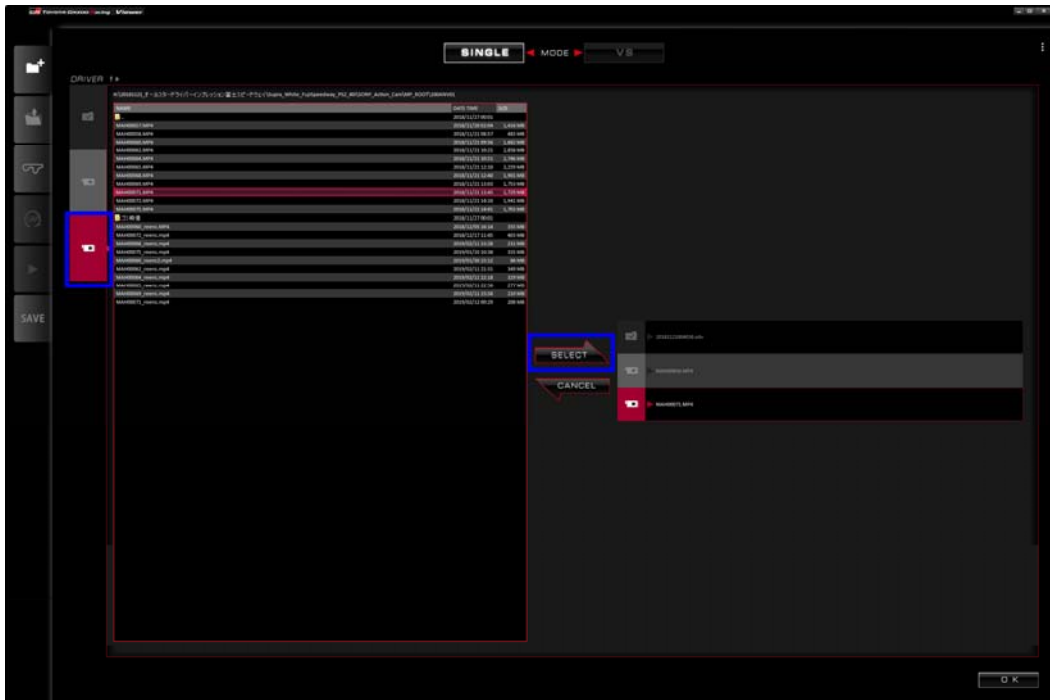


3. 次にビデオ動画ファイルを選択します。

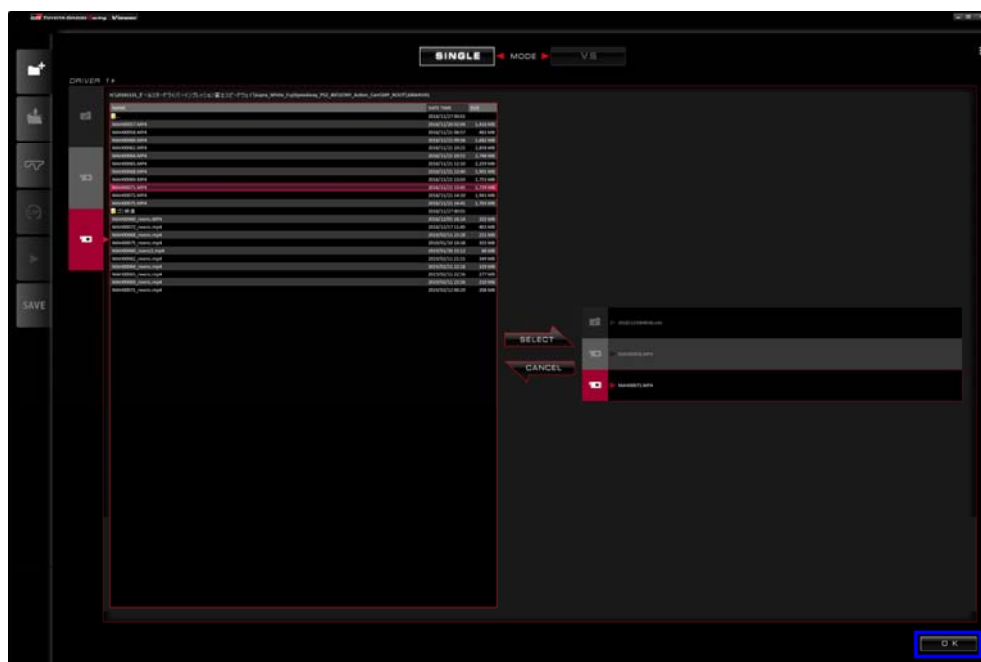
ここで選択する動画ファイルは、2.で選択した VDV ファイルと同時刻に録画されたものである必要があります。  
(ビデオ動画を使用しない場合は、5.に進んでください。)



4. ビデオ動画を2つ同時に表示させる場合は、もう一方のビデオ動画ファイルを選択します。



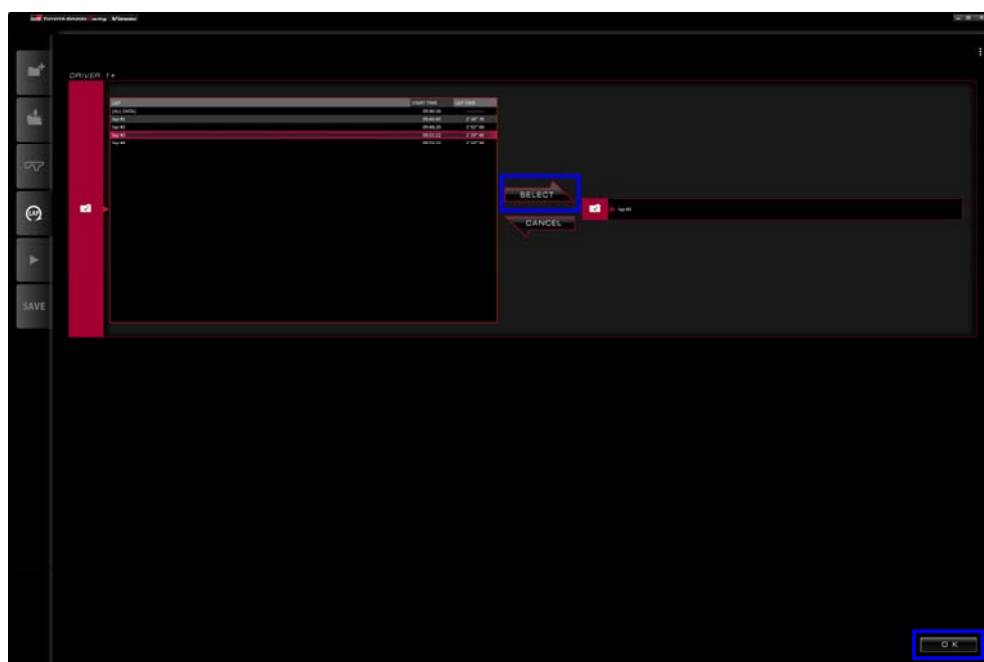
5. 画面右下の「OK」ボタンをクリックします。



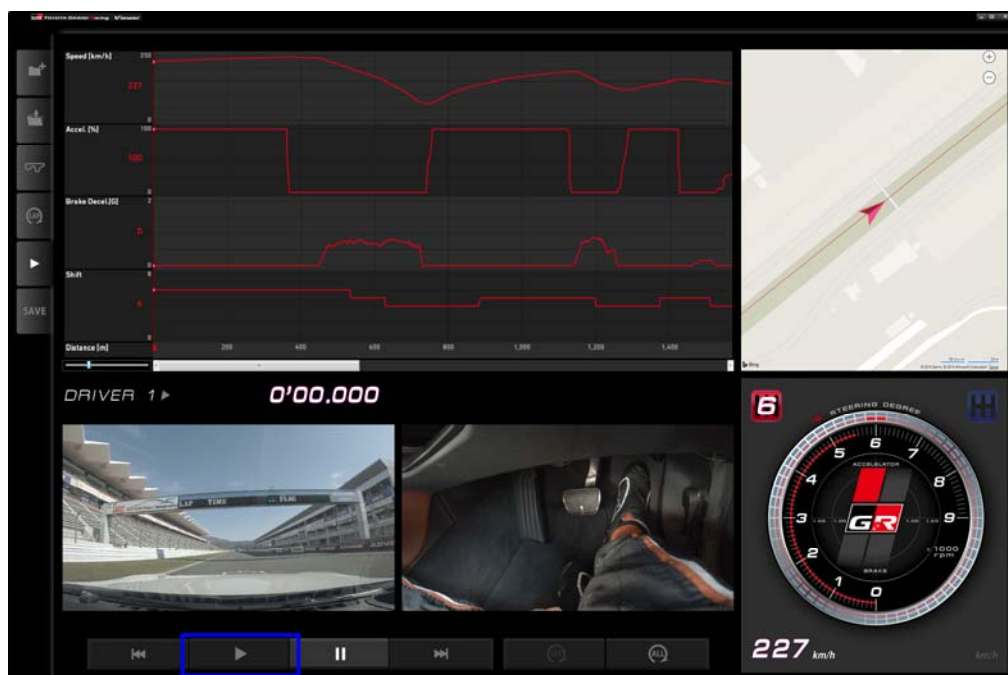
6. コース選択画面が表示されます。この際、VDV ファイルに記録されている走行データから走行したコースを自動判別して、その候補が選択されています。コースが異なる場合には、正しいコースを選択してください。画面右下の「OK」ボタンをクリックします。



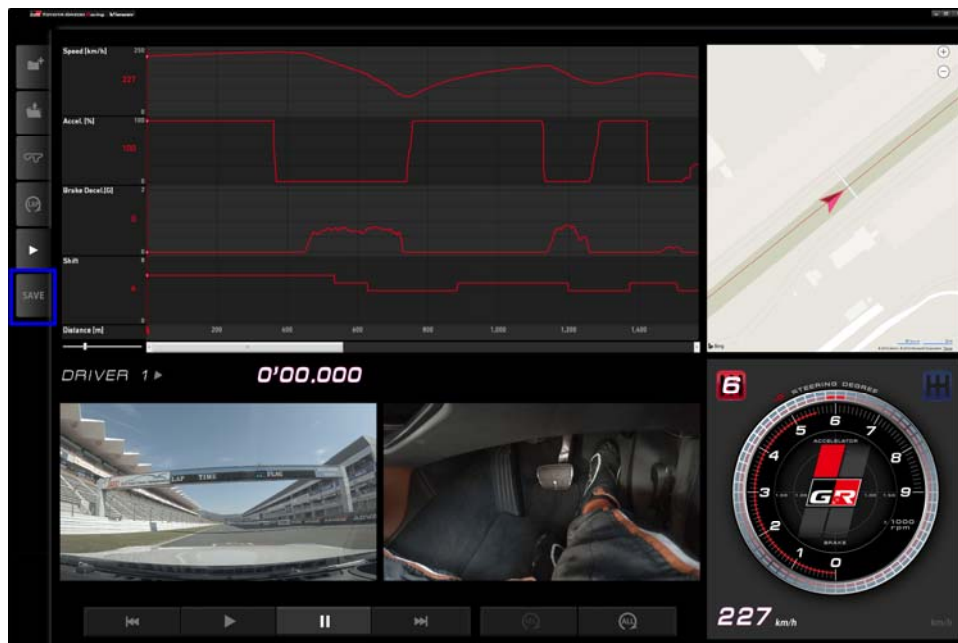
7. ラップ選択画面が表示されるので、GR Viewer で表示したいラップ（または"ALL DATA"）を選択し、画面右下の「OK」ボタンをクリックします。



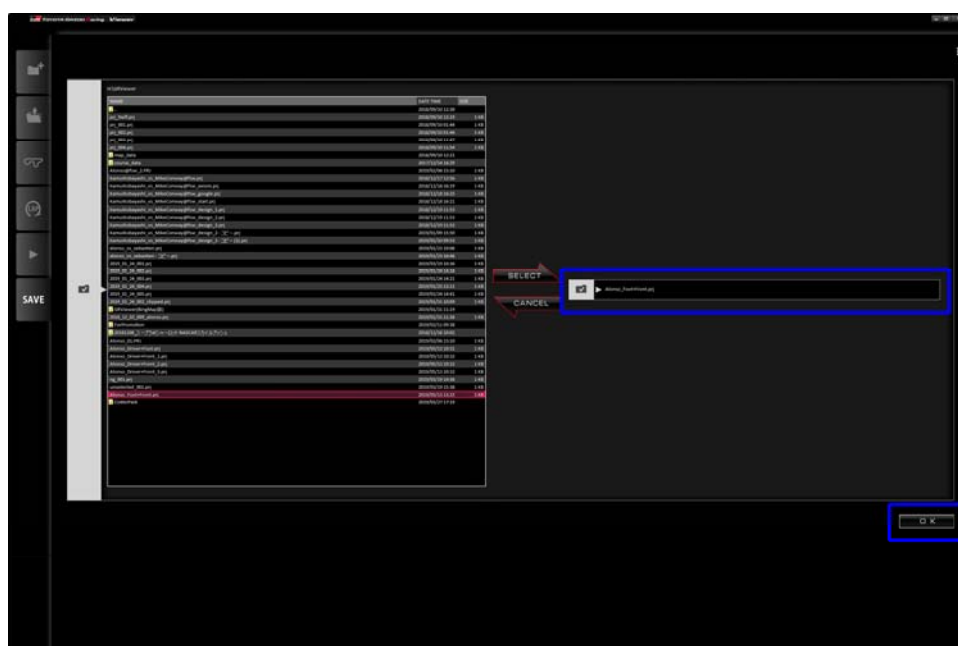
8. 再生画面が表示されます。Play ボタンをクリックすると、再生を開始します。



9. この内容を保存したい場合はプロジェクト保存画面に切り替えます。



10. 保存先のフォルダを選択し、プロジェクト名を入力して「OK」ボタンをクリックすると、このプロジェクトが保存できます。



11. 保存済みのプロジェクトを読み出す場合は、プロジェクトオープン画面から、プロジェクトファイルを指定してオープンします。

